

Le domaine Boucabeille

Le domaine Boucabeille : 25 hectares de vignes sur les coteaux de schistes de Forca Real, près de Perpignan.

Ce domaine est né d'un pari insensé : remonter la vigne sur ces coteaux où étaient élaborés pendant des siècles les meilleurs vins de la région. La culture de la vigne avait en effet été abandonnée au cours du XXème siècle jugée trop difficile et peu rentable.

La replantation a lieu au milieu des années 70, en pleine garrigue, parmi une faune et une flore extrêmement hostile pour des jeunes plants de vigne.

Résultat : 11 « terrasses » d'une centaine de mètres de long et d'une vingtaine de mètres de large situées entre 200 et 350 mètres d'altitude.

Les terrasses sont séparées par des chemins qui suivent les courbes de niveau du lieu.

L'orientation Sud-Est des parcelles expose à une influence maritime et met à l'abri du soleil brûlant du soir.

D'imposants schistes datant de l'ère primaire (400/500 millions d'années) affleurent sur l'ensemble du vignoble et lui confèrent une forte identité.

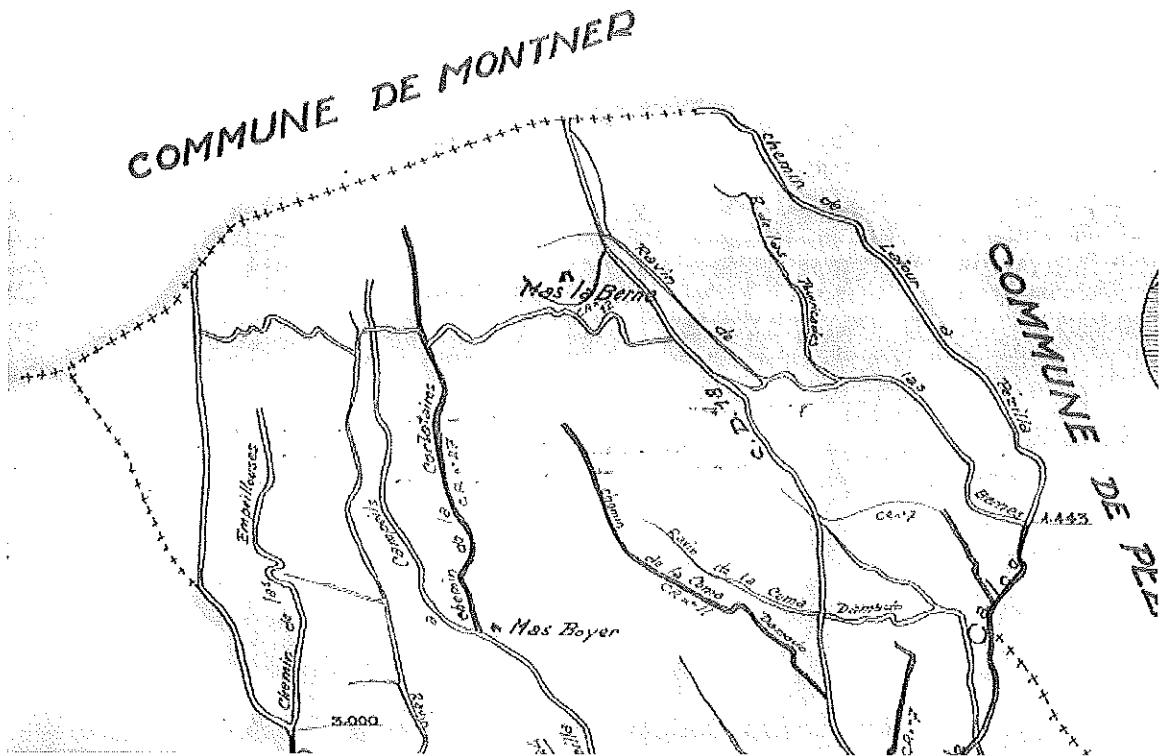




Domaine Boucabeille



+ ENGLISH + FRENCH

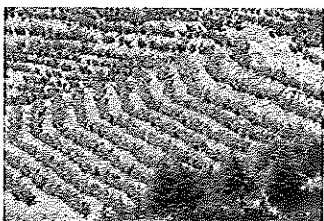


Le Domaine Boucabeille, à la conquête des coteaux de schistes



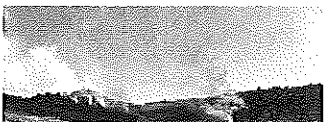
1976

Rene-Jean Camo crée un grand cru en Roussillon: plantation d'un incroyable vignoble expérimental en haut de la colline de Forca réal sur une parcelle de 12 hectares, entre 150 et 400 m d'altitude.



1990

Reprise des vignes par la famille Boucabeille.



1996

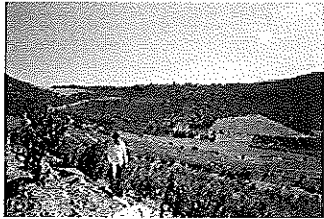
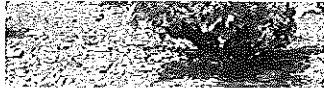
Grand incendie de la colline de Forca Real.



Domaine Boucabeille



+ ENGLISH + FRENCH



2001

Première vendange de Jean Boucabeille, fils aîné de Regis Boucabeille.



2008

Certification en agriculture biologique. Vinification en levures indigènes. Construction de la nouvelle cave du Domaine et première vinification dans la nouvelle cave du Domaine.



2010

Plantation d'une vigne expérimentale coupe feu à 400 m d'altitude à proximité d'un orri.



2011

Initiation d'un vaste programme de replantation afin de pérenniser la production en agriculture biologique et de favoriser la biodiversité.



2015

Nouvel incendie à Forca Real: destruction de notre forêt. La vigne expérimentale est cernée par le feu mais sauvée.



2015

Plantation la même année de 650 chêne liège afin d'étendre notre forêt de pour la production de bouchons.